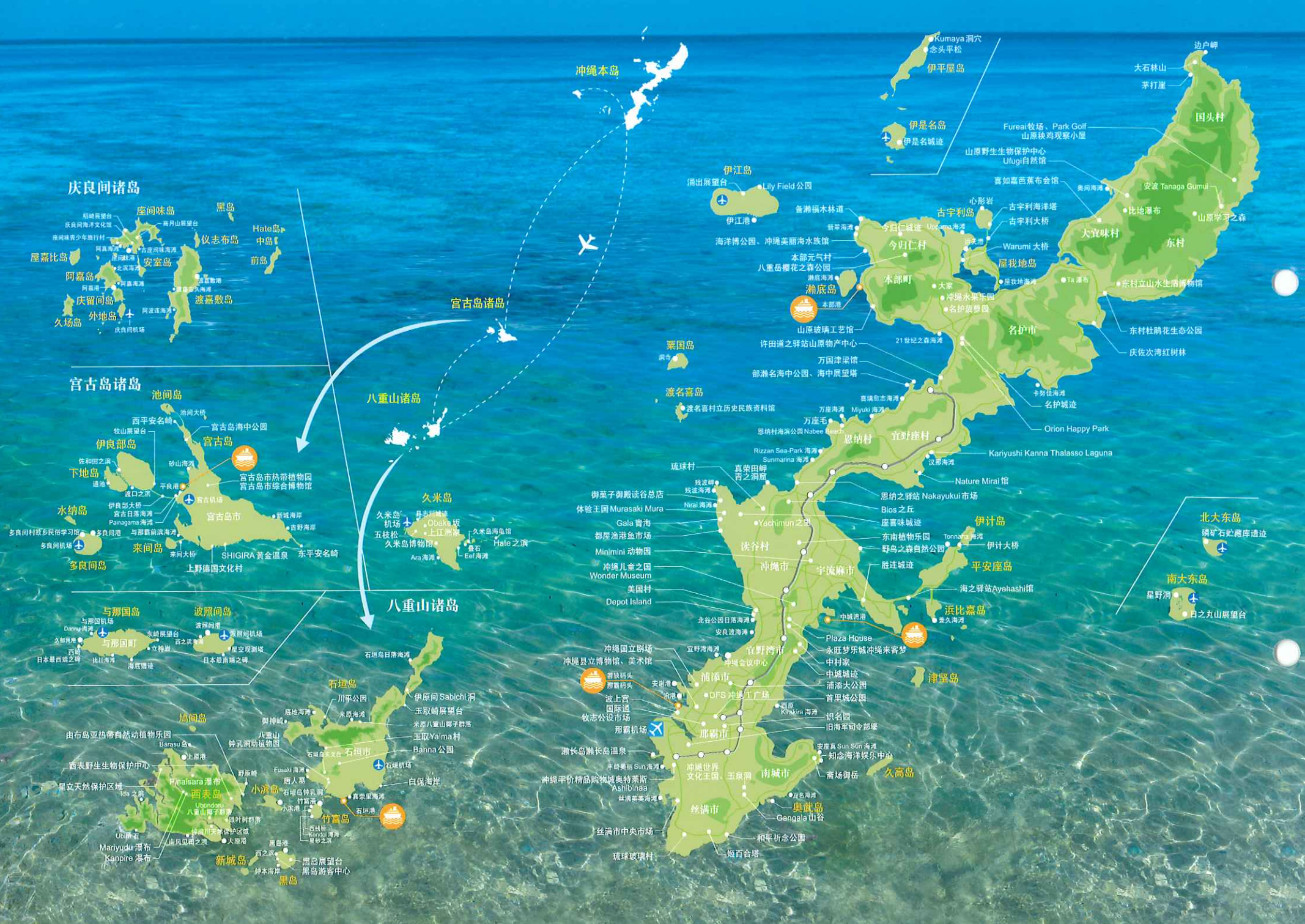


# 冲绳

RESORT ISLAND  
OKINAWA

Be.  
Okinawa





庆良间诸岛

宫古岛诸岛

宫古岛诸岛

八重山诸岛

八重山诸岛

与那国岛

新城岛

冲绳本岛

粟国岛

渡名喜岛

久米岛

石垣岛

伊江岛

伊是名岛

宜野湾市

宇流麻市

浦添市

那霸市

那霸机场

丝满市

南城市

与那国岛

国头村

大宜味村

东村

各护市

宜野湾市

宜野湾市

宜野湾市

宜野湾市

宜野湾市

宜野湾市

宜野湾市

宜野湾市

宜野湾市

宜野湾市



## 梦幻般的南国度假乐园—OKINAWA (冲绳)

广阔无际的蓝天碧海、雪白的沙滩，鲜艳夺目的南国花卉争相绽放。  
生机勃勃的森林蓊郁苍翠，耀眼的阳光令人目眩神迷。  
刻在回忆里的那片风景、接触的事物、邂逅的人们，全都令人爱怜不已。







海滩骑马体验

亲子游

# FAMILY TRIP

## 冲绳拥有凝聚家族的力量

无论是山川海景还是主题乐园，  
南国冲绳充满了能加深家族牵绊的各式景点。



海岸单车骑行



全家一起来挑战奇妙的大自然世界「红树林划艇之旅」



盐体验 (Gala 青海)



玻璃底游艇 (部濑名海中公园)



冲绳空手道体验 (体验王国 Murasaki Mura)





美人鱼写真摄影方案



心形岩

## 女子游

# GIRLS TRIP

将冲绳美丽的回忆当作一生的宝贝

在海边嬉戏，品尝南国美食，享受购物乐趣，  
来一趟与众不同的快乐旅行！  
在带给您满满女性魅力的冲绳，  
绝对可以和姐妹淘一起实现一辈子难忘的女子游。



冲绳美容化妆品



琉球传统服饰体验



在世界遗产来一场城堡瑜伽



冲绳甜点 & 水果



SUP 瑜伽





珊瑚染体验



招福猪DIY体验



琉球传统服饰体验



织布体验



三弦体验



琉球玻璃杯制作体验

## 冲绳文化体验

# OKINAWA CULTURE EXPERIENCE

### 充满五官享受的新感觉旅行

不妨来体验一下冲绳传统工艺，或穿上琉球服饰拍张美美的纪念照，又或者来挑战全世界独一无二的DIY作品，创造美好的冲绳旅行回忆！







度假型高尔夫球场

# SPORTS ISLANDS OKINAWA

## 挥洒汗水畅快运动！全新的冲绳旅行

冲绳是全日本唯一属于亚热带海洋性气候的地区，  
即使到了冬天气温也在 15 ~ 20°C 前后。  
身为自然环境丰富、拥有独特休闲文化的度假胜地，  
这里一年四季都能从事五花八门的各类运动。



冲绳运动旅游及运动赛事信息网站（日文）



单车骑行



马拉松



# MARINE ACTIVITY

## 透明澄澈的大海！体验大自然的百宝箱

宛如宝石般灿烂夺目的冲绳大海。

徜徉在丰饶的碧波万顷之间，让您充分体会身心舒畅的至福时光！

无论是海上滑行奔驰的水上摩托艇，或是惊险刺激的海上拖曳伞，都包您玩得兴奋雀跃，大呼过瘾。

一起体验各种五花八门的水上活动，让冲绳大海带您来趟惊喜的感官之旅。



水上摩托艇



浮潜



海上拖曳伞



Sabani 扬帆乘船体验

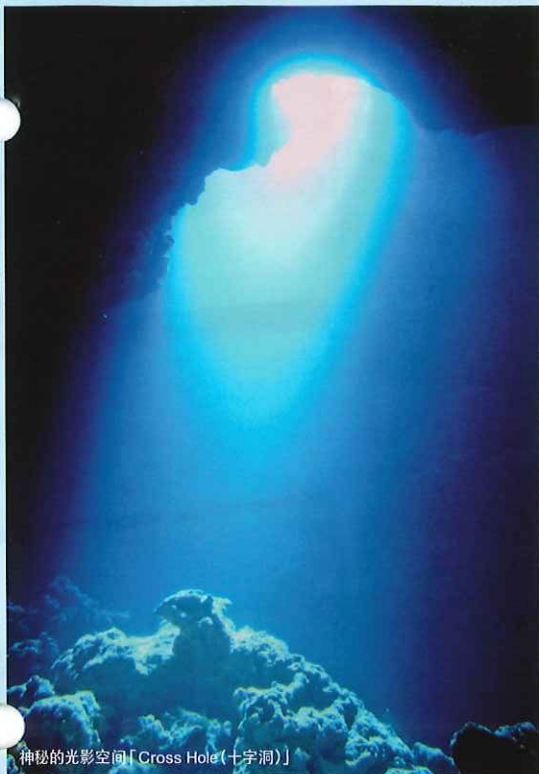


SUP





沉船(运车渡轮)



神秘的光影空间「Cross Hole(十字洞)」

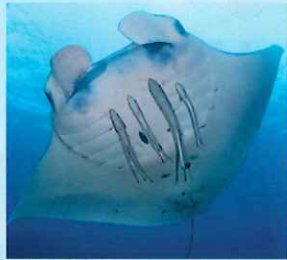


# DIVING OKINAWA

## 全球潜水客的梦想之地

以超高透明度傲视全球的冲绳海域，是世界各地潜水客梦寐以求的潜点。不仅有鲜艳夺目的珊瑚礁和五颜六色的热带鱼，还能与海龟、蝠鲼、锤头鲨等大型鱼类惊喜相遇。既有宛如海底神秘遗迹的地形，也有巨型迷宫似的洞窟，还可潜入沉船一探究竟。

海底地形潜水





冲绳外景拍摄场地之旅

# TRIP TO FILM LOCATIONS OKINAWA

寻访那个名场面的  
拍摄场地



寻访残留在记忆中的名场面，任想像奔驰……

无边无际的碧海蓝天，绵延不断的雪白沙滩，没入海平线的夕阳余晖，红瓦古民家栉比鳞次的冲绳风街景等等，唯有在冲绳才可看到的美景，被众多电影、电视剧、广告和MV相中，作为外景拍摄地。一起造访心仪的电影或电视剧舞台的外景拍摄地，来趟幻想世界的旅行。不妨假想自己就是主角，体验一下与平常不同、令人心动的冲绳风景如何？

## Movie 有种你爱我 One Night Stud

中国大陆第一部在冲绳拍摄的电影！讲述无论经济或精神方面都独立自主的女主角，怀了一夜情对象的孩子，因为这个婴儿，亲朋好友甚至社会舆论都卷入其中，酿成一场大骚动，为了要让事态冷却一下女主角动身前往冲绳。电影在冲绳美丽海水族馆及恩纳村的渡假饭店等地拍摄，满载著冲绳的文化、音乐与美景，四处洋溢著冲绳迷人的魅力。

公司名称：CINEWAY FILMS CO.,LTD.  
支援内容：2014年度海外 Contents Support 事业支援作品  
主要演员：江一燕 / 郑恺



海洋公园·海豚剧场



Coralvita Chapel



那霸机场国内航线游客航站楼



## Drama 原来是美男

~ Fabulous★Boys ~

描述了当修女而在修道院实习的高美女，女扮男装顶替双胞胎哥哥的身分，进入人气男子偶像组合A.N.JELL成为新的成员，之后展开的青春恋爱故事。连续剧中关于母子牵绊以及与乐团伙伴恋爱走向的关键场景，都是在冲绳美丽海水族馆、冲绳的度假饭店和度假婚礼教堂等地拍摄而成。

公司名称：株式会社SPO Entertainment  
支援内容：2012年度海外 Contents Support 事业赞助作品  
主要演员：汪东城 / 程予希



海洋博公园·热带梦幻中心



喜瀚海滩

## Drama 一吻定情2

~ Love in OKINAWA ~

全世界剧迷翘首以盼的《一吻定情》第二季，由琴子和直树在冲绳甜蜜的蜜月旅行揭开了序幕，包含不分男女老少都喜欢的冲绳美丽海水族馆、具有精彩Eisa太鼓舞秀的冲绳世界文化王国玉泉洞等地，剧中收录了冲绳必去的热门观光景点，让大家在观看电视剧的同时，不由得想来趟快乐的冲绳旅行。

公司名称：株式会社SPO Entertainment  
支援内容：2013年度海外 Contents Support 事业支援作品  
主要演员：未来穗香、古川雄辉、山田裕贵、西村知美、宇冢统也



冲绳世界文化王国、玉泉洞



安良波海滩



富着卡福度假公寓大酒店



# OKINAWA RESORT WEDDING

一望无际的碧海蓝天为两人今后的旅程献上祝福。

世界屈指可数的珊瑚礁碧海、雪白的沙滩和丰富的大自然，美得令人屏息。

在仿佛电影舞台的教堂里，许下两人永恒的誓言。

与最重要的宾客共享这感动的特别时分。

令人梦寐以求的度假婚礼，就在南国乐园——冲绳为您实现。



冲绳外景婚纱摄影



在南国缤纷花草环绕下的花园婚礼



来自亲朋好友满满的祝福



琉球传统服饰婚礼及摄影



款待宾客的最佳度假婚宴



Lazor Garden Alivila Cristea Church



钻石海洋教堂



想知道更多的  
冲绳度假婚礼魅力请由此进入。





# OKINAWA MEMORIAL SOUVENIR

## 珍藏美好回忆的冲绳伴手礼

有匠心独具、唯美蕴藉的各种冲绳传统工艺品，  
也有精致洗练又温馨的个性杂货，  
还有运用冲绳食材制作出的美味特产点心。  
每次观看、触摸的瞬间，冲绳旅行的回忆都历历再现。



雪盐



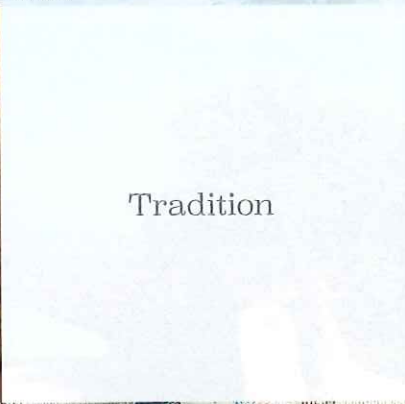
红型小杂货



岛色陶器



手工陶具



Tradition



招福娘



琉球漆器



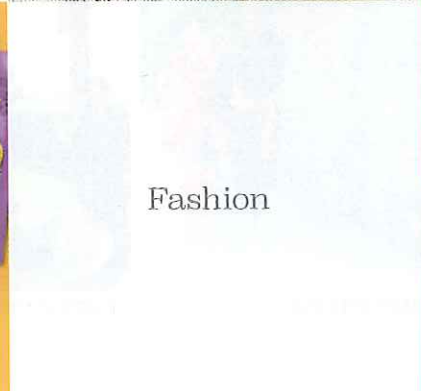
芭蕉布小杂货



Luxury



琉球面膜



Fashion



手工美容皂



天然素材精油



# OKINAWAN DELICIOUS FOOD

## 大快朵颐冲绳美食

除了冲绳传统料理以外还有日本料理、多国籍料理等，冲绳的饮食文化多姿多彩，种类丰富。

五颜六色的海产，营养满分的岛蔬菜、猪肉与牛肉，让暑气一扫而空的南国水果刨冰、冰淇淋以及健康冰沙。在当地食堂感受冲绳地道美味，在可以看海的咖啡厅品尝点心，还有能一边啜饮泡盛酒一边享受冲绳之夜的民居酒屋。一起来透过「美食」领略冲绳真正的魅力！



红芋塔



健康食材料理



美式汉堡



Delicious



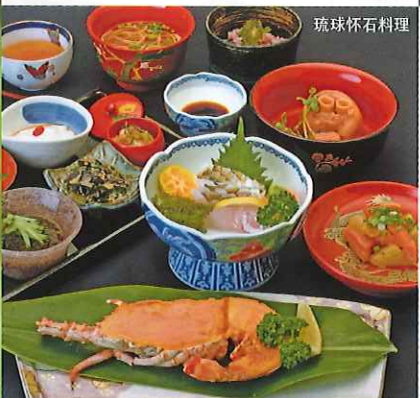
冲绳面



雪盐冰淇淋



岛蔬菜思慕雪



琉球怀石料理



58KACHA-SEA苦瓜鸡尾酒



岛鱼刺身



黄油烧鱼





首里城公园



Kirakira 海滩



波上宫



Depol Island

## 南部地区 SOUTHERN AREA

流传着古老神话，保留了众多琉球王朝时代信仰与和平的祈祷之地，南部是一个充满神圣气息的地区。同时此处也有许多风光明媚的景胜、可以看海的时尚咖啡厅，既能伴著海风寻访历史的轨迹，也可休闲娱乐或是兜风赏景。



丝满道之峰站



公设市场

## 中部地区 CENTRAL AREA

陶艺兴盛的读谷、洋溢美国文化风情的Koza、年轻人时尚集散地的北谷，中部是让您悠闲享受漫步街头的乐趣，接触多彩文化的地区。



冲绳平价精品购物城奥特莱斯



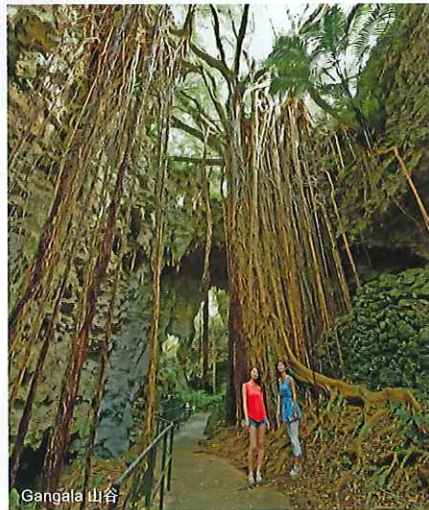
冲绳世界文化王国·玉泉洞



知念岬公园



Umikaji Terrace



Gangala 山谷

万座毛







东南植物乐园



体验王国 Murasaki Mura



冲绳儿童王国

Wonder Museum



Yachimun 之里



永旺梦乐城冲绳来客梦



琉球村



宜野湾海滨公园



海洋公园：冲绳美丽海水族馆



大宜味香橙公园

シメツクス 伝説的発見  
It Comes with Oshimeshi The Shimetsu Juice



大石林山

## 北部地区 NORTHERN AREA

以国头村为中心的北部，广布着保留原始风貌的神秘森林，充满大自然丰富的恩赐！  
坐拥冲绳美丽海水族馆以及西海岸的度假酒店区，加上许多高透明度的海滩和潜点，令人体会到南国度假胜地的风情，是备受瞩目的地区。



DINO 恐龙公园

Forest Adventure in 恩纳



Kariyushi Kanna Thalasso Laguna



东村杜鹃花生态公园



备瀬福木林道



Nago Agri Park



比地瀑布





渡嘉志久海滩 (渡嘉敷岛)



Nagannu 岛



阿波连海滩 (渡嘉敷岛)



砂山海滩 (宫古岛)

庆良间诸岛、久米岛

# KERAMA ISLANDS KUME ISLAND

庆良间诸岛，以傲视全球的高透明度海水和丰富的生态环境为特征。久米岛则有仅由白沙形成的海上沙洲「Hate 之滨」，以及「Eef 海滩」等美丽的海滩四处分布，望着洁白如雪的细沙配上随阳光照射展现出渐层变化的海水颜色，鲜明的对比美得令人惊艳。



庆良间诸岛

久米岛



久米岛的吉祥物  
Kumin



©座间味村观鲸协会

宫古岛诸岛

# MIYAKO ISLANDS

包含俯瞰广阔蔚蓝大海的伊良部大桥在内，各个岛屿的海岸线蜿蜒多变，海滩美不胜收，吸引了络绎不绝的粉丝。另外充满历史文化的村落也千万不可错过，这里到处分布着精彩好玩的观光名胜。



宫古岛市吉祥物  
Miya



Baie Haus 久米岛 (久米岛)



Hate 之滨 (久米岛)



比屋定 Banta (久米岛)



叠石 (久米岛)



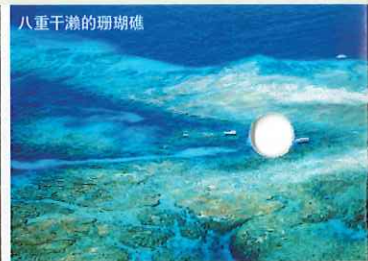
久米岛特产海葡萄



宇江城遗迹 (久米岛)



多良间岛的八月舞



八重干瀬的珊瑚礁



与那霸前海滩 (宫古岛)





伊良部大桥



东平安名崎



平久保崎(石垣岛)



川平湾(石垣岛)



西表岛的玉蕊花



宫古岛守君

# 八重山诸岛 YAEYAMA ISLANDS

散布于冲绳本岛西南方约 450 公里处的八重山诸岛，  
每座岛屿都极具特色。  
既能在蔚蓝大海中戏水嬉游，也能进行森林河流之旅，  
还能接触冲绳传统生活文化.....五花八门的玩法，等您来体验。



石垣岛吉祥物  
Paeagle



石垣牛



佐和田之滨(伊良部岛)



Shigira 黄金温泉(宫古岛)



与那国马(与那国岛)



石垣 Yaima 村(石垣岛)



竹富岛的水牛车(竹富岛)



通池(下地岛)



宫古芒果



波照间岛的星空



石垣岛 Village(石垣岛)



竹富岛村落





壶屋Yachimun 通节 (11月)



琉球王朝绘卷行列 (10月)



冲绳马拉松 (2月)



冲绳全岛Eisa太鼓舞节 (9月)



# OKINAWA EVENTS



## 冲绳的节庆活动

拥有独特文化风俗的冲绳，各个岛上还保留著许多用来祈求五谷丰登、无病消灾的神圣传统仪式。包含具有悠久传统的Eisa太鼓舞节、大拔河、焰火大会、音乐节、互动型的运动盛会等，随著四季更迭举办各式活动，热闹纷呈。



琉球海炎节 (4月)



那霸大拔河节 (10月)



丝满龙舟赛 (6月)



伊江岛百合花节 (4月)



# OKINAWA TRAVEL CALENDAR

<p><b>1月</b> 虽然少有10℃以下的低温,但由于北风强劲,体感温度比气温更冷。</p> <p>平均气温 16.6℃ 平均降雨量 107mm 平均海温 21.3℃</p> <p><b>樱花节</b> 由本岛北部开始开花,沿着樱花前线逐步南下,到了2月下旬,正是南部地区樱花盛开的最佳时节。欢迎来冲绳抢先一步感受春天的魅力!</p> <p><b>首里城公园「新春之宴」</b> 呈现在琉球王朝时代元旦举行的仪式。以琉球舞蹈、甘酒和茶水款待民众,让莅临的游客沉醉在华丽热闹的气氛中。</p>	<p><b>2月</b> 一年当中最寒冷的时期,同时也是赏鲸的最佳季节。</p> <p>平均气温 16.8℃ 平均降雨量 119.7mm 平均海温 20.7℃</p> <p><b>职业运动队春训</b> 来自日本国内外的职业棒球及足球队在冲绳各地进行春训,吸引众多观光客观看,热闹非凡。</p> <p><b>冲绳马拉松</b> 行程世界遗产连城迹和嘉手纳基地内的人气马拉松大赛。后半段的路线可将椰林碧海一览无遗,还有热情的Eisa大鼓舞啦啦队为跑者声援,充满魅力。</p>	<p><b>3月</b> 天气开始暖和起来,冲绳各地的海滩陆续开放海水浴场。</p> <p>平均气温 19.0℃ 平均降雨量 161.4mm 平均海温 21.4℃</p> <p><b>东村杜鹃花节</b> 东村村精心培育了约五万株杜鹃花齐聚一堂,将会场装点得绚丽缤纷,同时还举办马拉松大赛等多项活动。</p> <p><b>日本最早的夏天!八重山开放海水浴场</b> 这里是全日本最早开放海水浴场的地方。将举办由小朋友们带头初泳、水上活动、传统艺能表演以及海滩拔河等各项节目,抢先一步庆祝夏天的来临。</p>	<p><b>4月</b> 气温已让人感受到初夏的来临,天气也很稳定,是非常适合观光的时期。</p> <p>平均气温 22.2℃ 平均降雨量 165.7mm 平均海温 22.8℃</p> <p><b>伊江岛百合花节</b> 一百朵雪白的铁炮百合开满广阔的园内,壮观的花海令人屏息。舞台上同时还举办音乐会、琉球舞蹈等众多表演,值得期待。</p> <p><b>琉球海炎节</b> 日本最早的焰火大会。共发射一万发的「焰火表演秀」,搭配音乐动人的旋律,将夜空彩绘得灿烂辉煌。</p>	<p><b>5月</b> 虽然天气暖和,但水温仍较低,在黄金周前后将进入梅雨季。</p> <p>平均气温 24.9℃ 平均降雨量 231.6mm 平均海温 23.5℃</p> <p><b>那霸龙舟赛</b> 宣告冲绳夏天到来的代表性活动。那霸市每年于黄金周的三天假期举办,是冲绳县所有节庆活动中规模最大的庆典。主要活动由模仿龙形的「爬龙船」(龙舟)展开激烈的竞赛,同时也举行乘船体验和焰火大会。</p> <p><b>春季全岛斗牛大赛</b> 冲绳县最大规模的斗牛大赛,为争夺冲绳第一斗牛的名号而展开激烈的对决。于春、夏、秋季举办。</p>	<p><b>6月</b> 随着6月中旬到下旬梅雨季节的结束,气候转为盛夏,日晒也很强烈。</p> <p>平均气温 28.7℃ 平均降雨量 247.2mm 平均海温 26.6℃</p> <p><b>冲绳慰灵日</b> 定于冲绳战役实际结束的6月23日,是冲绳县特有的法定假日。每年皆于本岛南部的和平纪念馆举行隆重的追悼仪式。</p> <p><b>Tour De Miyakojima (环富古岛自行车公路赛)</b> 以夏季运动&amp;度假岛屿「富古岛」为舞台,在美丽的大自然怀抱中举办自行车环岛公路赛,痛快迎风吹日晒。</p>
<p><b>7月</b> 气温超过30℃,已迈入炎热的盛夏,适合尽情畅玩海上活动。</p> <p>平均气温 29.0℃ 平均降雨量 141.4mm 平均海温 28.5℃</p> <p><b>海洋公园夏日嘉年华</b> 白天举办互动型的海滩游戏项目,傍晚在落日余晖中举行音乐演唱会,并发射多达一万发的焰火将夜空照得五彩斑斓。</p> <p><b>日本最西端与那国岛国际旗鱼钓鱼大赛</b> 与那国岛是日本首屈一指的渔场,以一年四季都能钓到大型鱼类而闻名。每年都有来自日本国内外的钓鱼爱好者齐聚钓鱼大赛,同时也举办丰富的活动。</p>	<p><b>8月</b> 虽然是冲绳观光的旺季,但同时也是台风最多的时期。</p> <p>平均气温 28.7℃ 平均降雨量 240.5mm 平均海温 29.2℃</p> <p><b>夏日祭 in 那霸「万人Eisa大鼓舞队」</b> 在那霸市中心——国际通举办的大型Eisa大鼓舞活动。除了由多达一千位舞者组成的精采表演外,还有来自冲绳各地的团体为大家带来雄壮威武的演出,壮观的表演阵仗将国际通挤得水泄不通。</p> <p><b>冲绳全岛Eisa大鼓舞节</b> 由在冲绳当中Eisa大鼓舞尤其兴盛的冲绳市举办的例行庆典。从冲绳各地经过淘汰精选而出的团体,为观众展现威武华丽的太鼓舞表演。</p>	<p><b>9月</b> 到了9月后半气温会开始下降,但海水温度仍高,依旧适合游泳。</p> <p>平均气温 27.8℃ 平均降雨量 260.5mm 平均海温 27.8℃</p> <p><b>首里城公园「中秋之宴」</b> 此祭典重现出在琉球王朝时代,为了款待中国皇帝的使者而召开的宴会。由穿着华丽的舞者带来精采曼妙的琉球古典舞蹈。</p> <p><b>多良间的丰年节/八月舞</b> 多良间岛保留着浑然天成的自然美景,岛上的丰年祭「八月舞」是已指定为国家重要无形民俗文化财的传统仪式。</p>	<p><b>10月</b> 除了天候稳定之外,这也是冲绳特有传统艺能和节庆较多的时期。</p> <p>平均气温 25.5℃ 平均降雨量 152.9mm 平均海温 27.0℃</p> <p><b>那霸大拔河节</b> 已荣获吉尼斯世界纪录认证、全长约两百公尺的拔河绳,分为东西两侧进行拔河,不管是本地人或观光客,大家都热情参与,令人热血沸腾。拔河结束后,还可剪下拔河绳当作无病消灾的护身符带回家喔。</p> <p><b>琉球王朝绘卷行列</b> 重现出琉球王朝时代的仪式并表演各项传统艺能,在国际通举办由国王、王妃、中国皇帝使者及传统艺能团体组成的琉球王朝绘卷游行。</p>	<p><b>11月</b> 天候稳定温和,早晚稍冷,几乎所有的海滩游泳期间都已结束。</p> <p>平均气温 23.8℃ 平均降雨量 110.2mm 平均海温 25.5℃</p> <p><b>Tour De Okinawa (环冲绳自行车赛)</b> 在冲绳县北部地区举办的自行车盛会。有国际公路大赛、市民自行车项目及丰富的相关活动,不论哪个年龄层都能乐在其中是这项庆典最大的魅力之一。</p> <p><b>琉球王朝节首里</b> 将琉球王朝时代国王为了祈求国泰民安、五谷丰收而到首里城下三座寺庙参拜的情景,精彩重现的华丽祭典。</p>	<p><b>12月</b> 白日渐短,令人感受冬季到来的气息。有许多点灯活动开始进行。</p> <p>平均气温 20.1℃ 平均降雨量 102.8mm 平均海温 23.8℃</p> <p><b>那霸马拉松</b> 冲绳最具代表性的运动盛会——那霸马拉松。每年有超过两万人参与,路线横跨冲绳南部五个市町进行全程马拉松竞赛。</p> <p><b>读谷山烧陶器市集</b> 在读谷山烧窑厂聚集的「Yachimun」之里」举办的陶艺市集。由于能以平常市价的七到八折优惠购买陶器,因此每年都吸引众多游客和陶器迷蜂拥而至。</p>

**冲绳都市单轨电车**  
可从那霸机场直通国际通、首里城,非常便利!




**定期观光巴士** 搭乘定期巴士游览冲绳本岛必去的超人气景点

**Naha Bus**

那霸巴士

- 首里城
- 美丽水族馆
- 冲绳世界文化王国
- 古宇利岛




**Rent-a-Car**

虽然持有中国大陆驾照无法在日本开车,但可用在香港、澳门、台湾等地取得的驾照开车上路。

请遵守日本的交通规则,来趟安心、安全又舒适的旅游。



**Okinawa Bus** 冲绳巴士公司

同时提供本岛中部地区及史古迹巡礼、战地巡礼的行程。

- 首里城
- 美丽水族馆
- 冲绳世界文化王国
- 古宇利岛




**多语言咨询中心**

业务内容: 冲绳县专门为海外游客提供的公共服务。通过电话、Skype、电子邮件提供服务,其内容为介绍观光信息、口译服务以及在遇到灾害时出谋划策等。

使用例: 请提供一下到酒店为止的交通方式。请提供一下旅行期间的活动信息。请推荐一下旅游景点。请提供一下离岛的信息。请提供一下餐厅的信息。

Free service

电话: 0570-077202 / 81-98-851-9356

营业时间: >9:00~21:00

Skype ID: call-center-ch01 / call-center-ch02

**冲绳县海外办事处**

**北京办事处**  
地址: 北京市朝阳区东三环北路3号 幸福大厦B座619室  
电话: +86-010-6466-8679

**台北办事处**  
地址: 104台北市中山区松江路148号4楼E室  
电话: +886-2-2541-6306

**香港办事处**  
地址: 香港北角英皇道663号泓富产业干禧广场12楼1211室  
电话: +852-2968-1006

**上海办事处**  
地址: 上海市汉口路398号 华盛大厦1603B室  
电话: +86-021-6351-0231

**福州办事处**  
地址: 福建省福州市鼓楼区华林路97号 福建·冲绳友好会馆501室  
电话: +86-0591-8785-1134





冲绳物语 搜索

<http://visitokinawa.jp/>

